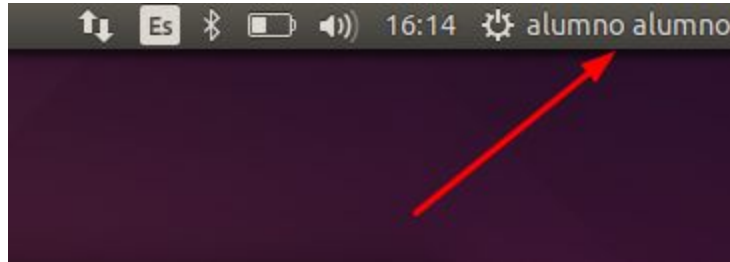


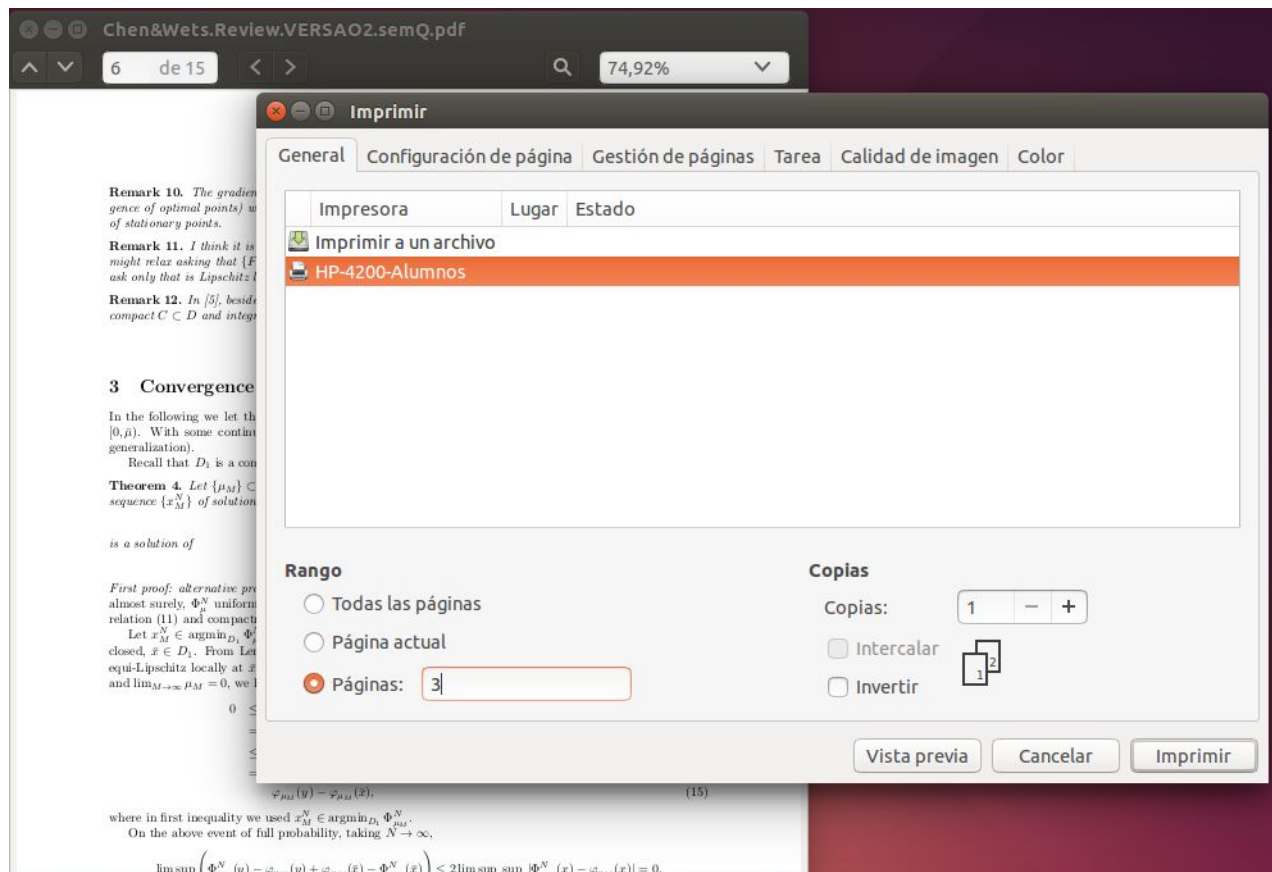
¿Cómo usar las impresoras del DIM?

Opción 1: Imprimir desde los PC DIM

Inicia sesión en un computador, recuerda usar tus credenciales DIM (las mismas que usas para ingresar a tu correo electrónico) porque a esa cuenta se le restará la cantidad de páginas que imprimas.



Selecciona lo que deseas imprimir, la impresora que tiene configurada el PC y listo.

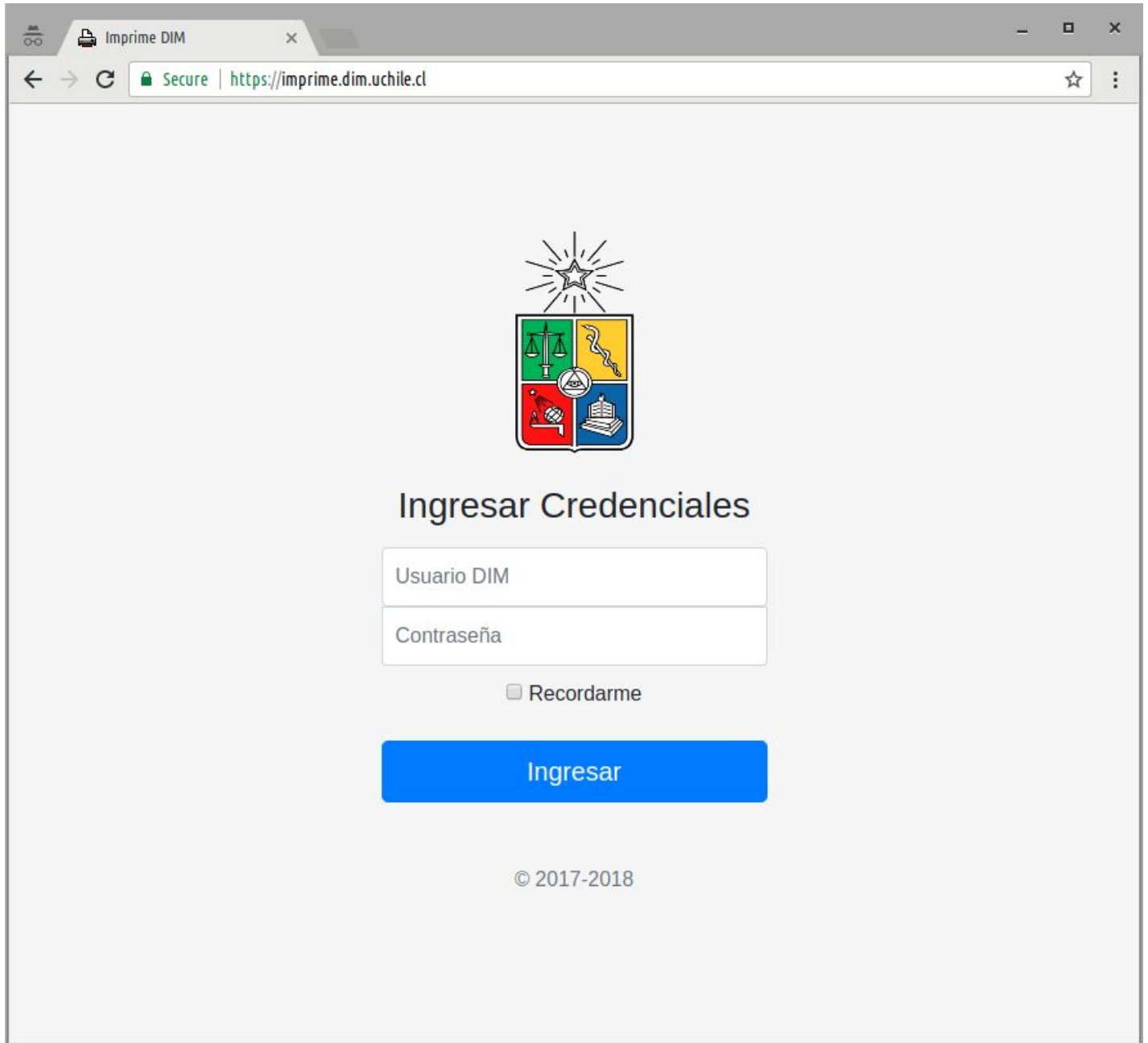


Recuerda que tienes una cuota y le puedes hacer seguimiento en <https://imprime.dim.uchile.cl>.

Opción 2: Imprimir desde la web.

Primero, conectate a la red del DIM con un cable o WiFi.

Después, desde tu computador, celular o tablet, ingresa al sitio: <https://imprime.dim.uchile.cl> y escribe tus credenciales DIM (las mismas que usas para ingresar a tu correo electrónico).



The image shows a web browser window with the title "Imprime DIM". The address bar displays "Secure | https://imprime.dim.uchile.cl". The main content area features the University of Chile logo, which consists of a star with rays above a shield divided into four quadrants: top-left (scales of justice), top-right (Rod of Asclepius), bottom-left (globe), and bottom-right (book). Below the logo is the heading "Ingresar Credenciales". There are two input fields: "Usuario DIM" and "Contraseña". Below these fields is a checkbox labeled "Recordarme". A large blue button labeled "Ingresar" is positioned below the checkbox. At the bottom center, the copyright notice "© 2017-2018" is visible.

Al ingresar tus credenciales, verás inmediatamente las opciones para poder realizar tu impresión, tu cuota y el historial de impresiones que has realizado.

Imprime DIM 200 Disponibles Historial [Cerrar sesión](#)

Bienvenido alumno alumno

Por favor selecciona la impresora y archivo PDF que deseas imprimir.

Impresora

Páginas Doble cara

Si quiere imprimir el archivo completo, no escribir nada.

Orientación Páginas por lado Copias

Archivo

Importante: El archivo que selecciones debe tener la extensión ".pdf", de lo contrario, puedes mirar el siguiente [manual](#).

©2018 DIM - Departamento de Ingeniería Matemática | FCFM | Universidad de Chile

En el historial, podrás ver el detalle de las páginas que has usado, cuándo lo hiciste y en qué impresora fue.

Imprime DIM 200 Disponibles Historial [Cerrar sesión](#)

Historial de Impresiones

Usuario	Archivo	Páginas	Fecha	Impresora
---------	---------	---------	-------	-----------

©2018 DIM - Departamento de Ingeniería Matemática | FCFM | Universidad de Chile

Preguntas Frecuentes

¿Qué hacer si mi impresión no sale?

- Puedes hacerte a la oficina de Sistemas y te ayudaremos a solucionar el problema.

¿Por qué mi cuota dice 0 si no he imprimido nada?

- Puedes tener problemas con el perfil asignado, para solucionarlo envía un correo a sistemas@dim.uchile.cl desde tu correo DIM.

No recuerdo mis credenciales DIM ¿Cómo las recupero?

- Debes acercarte a la oficina de Sistemas y te ayudaremos a solucionar el problema.

¿Puedo imprimir desde mi computador personal?

- Puedes hacerlo usando la web <https://imprime.dim.uchile.cl>

¿La cuota es mensual, semestral, anual?

- La cuota es mensual, verás que el 1ro de cada mes se resetea el contador (no son acumulables).

¿Cómo se cuál debería ser mi cuota?

Tabla de cuotas.

Perfil	Cuota
Alumnos	200
Magister	300
Doctorados	500